

## MU42S

Ød (mm) Ød (mm)	L <sub>2</sub> (mm) L <sub>2</sub> (mm)	Artikel-Nr. Part no.	L <sub>2</sub> (mm) L <sub>2</sub> (mm)	Artikel-Nr. Part no.
0,15	3,0	MU42S-0150030-0		
0,20	4,0	MU42S-0200040-0		
0,25	5,0	MU42S-0250050-0		
0,30	5,5	MU42S-0300055-0	6,5	MU42S-0300065-0
0,35	5,5	MU42S-0350055-0	6,7	MU42S-0350067-0
0,40	5,5	MU42S-0400055-0	6,7	MU42S-0400067-0
0,45	5,5	MU42S-0450055-0	6,7	MU42S-0450067-0



Hartmetallbohrer mit Stahlschaft und speziellem Spiralteil (Kopfbohrer mit Semi-Einschneiden Sonderspirale). Schaft-Ø 3,175 mm, im Ø-Bereich 0,15 – 0,45 mm, einsetzbar in gefüllten und ungefüllten Leiterplatten. Bestens geeignet zur Paket- und Standzeiterhöhung und somit Reduzierung der Bohrkosten.

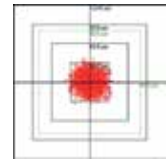
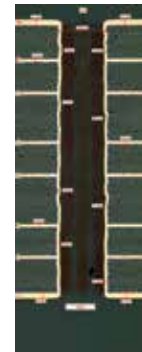
Tungsten Carbide Drills with steel shank and special flute design (Undercut / semi-single flute). Shank-Ø of 3.175 mm, in the Ø-range 0.15 – 0.45 mm, to be used for filled and non-filled materials. Best for increasing stack and tool life. Reduction of drilling costs

## Anwendungsbeispiel: MPK Bohrer Typ MU42S Ø 0,25 mm Spirallänge 5,0 mm

Application example: MPK drill type MU42S Ø 0.25 mm  
flute length 5.0 mm

### Testbedingungen Production conditions

Material	PCL370HR	
Stack	2 x 1.5	mm
Ø	0.25	mm
RPM	184.000	RPM
Infeed	2	m / min
Chipload	11	µm / 1
Retract	6	m / min
Hitcount	2.000	hits
Entry material	Alu	0,20
Cpk = 1.48		



Bearbeitung: Stapelhöhe 2 x 1,5 mm; PCL370HR, 8 Lagen

Processing: Stack height 2 x 1.5 mm; PCL370HR, 8 layers

Maximale Toleranz: 50 µm Bohrerverlauf / 25 µm Bohrwandrauigkeit / 50 % Nagelkopf

Maximum tolerances: 50 µm drill deviation / 25 µ hole wall roughness / 50 % nail head

## Vorteile Benefits

- Verbessertes Zentrierverhalten  
better positional accuracy
- weniger Verlauf  
less deviation
- Erhöhte Standzeit (>30%)  
increased tool life (>30%)
- Paketerhöhung möglich  
increase of stack height possible
- Extrem niedrige Bruchrate  
very low breakage rate

## Ergebnisse Results

- Bohrerlauf: Mittelwert + 3σ < 39,6 µm  
drill deviation ave. + 3σ < 39,6 µm
- Lochwandrauigkeit  
hole wall roughness < 15 µm
- Nagelkopf < 30%  
nail head < 30%

Weitere Durchmesser und Spirallängen auf Anfrage.

Special diameter and flute length on request.